

## قرار رئيس مجلس الوزراء

رقم ٣٤٨٤ لسنة ٢٠٢٣

### رئيس مجلس الوزراء

بعد الاطلاع على الدستور ؛

وعلى قانون نظام الإدارة المحلية الصادر بالقانون رقم ٤٣ لسنة ١٩٧٩

ولائحته التنفيذية ؛

وعلى القانون رقم ١٠ لسنة ١٩٩٠ بشأن نزع ملكية العقارات للمنفعة العامة

ولائحته التنفيذية ؛

وعلى قرار رئيس الجمهورية رقم ٢٧٩ لسنة ٢٠١٨ بالتفويض فى بعض

الاختصاصات ؛

وبناءً على ما عرضه وزير التنمية المحلية ؛

### قرر

#### ( المادة الأولى )

يُعتبر من أعمال المنفعة العامة مشروع نزع ملكية الطريق المؤدى إلى محطة معالجة الصرف الصحى بقرية بطورس ، مركز أبو حمص ، محافظة البحيرة ، بطول (٥٠٠) متر وبعرض (٦) أمتار ، والمار به خطوط الطرد الداخلة إلى المحطة المذكورة .

#### ( المادة الثانية )

يستولى بطريق التنفيذ المباشر على الأراضى والعقارات اللازمة لتنفيذ المشروع المشار إليه فى المادة السابقة ، والمبين موقعها وحدودها وأسماء ملاكها الظاهرين بالمذكرة الإيضاحية والرسم التخطيطى الإجمالى والخريطة المساحية والكشف المرفقين .

**( المادة الثالثة )**

يُنشر هذا القرار فى الجريدة الرسمية .

صدر برئاسة مجلس الوزراء فى ٢٦ صفر سنة ١٤٤٥ هـ

( الموافق ١١ سبتمبر سنة ٢٠٢٣ م ) .

رئيس مجلس الوزراء

**دكتور/ مصطفى كمال مدبولى**

## وزارة التنمية المحلية

### مذكرة إيضاحية

لمشروع قرار السيد الدكتور رئيس مجلس الوزراء

رقم ٣٤٨٤ لسنة ٢٠٢٣

أتشرف بعرض الآتى :

ورد كتاب محافظة البحيرة رقم (٣٩٣) المؤرخ ٢٥/٥/٢٠٢٣ مرفقاً به مذكرة إيضاحية تتضمن طلب المحافظة السير فى إجراءات نزع ملكية وإضفاء صفة النفع العام على طريق بطول (٥٠٠م) وبعرض (٦) أمتار مؤدى إلى محطة معالجة صرف صحى بطورس بطاقة (٢٧٠٠٠م<sup>٣</sup>) الكائنة بقريه بطورس والمار به خطوط الطرد الداخلية إلى المحطة لقرى بطورس والاستيلاء بطريق التنفيذ المباشر على الأراضى اللازمة لتنفيذ المشروع وذلك للتمكين من استكمال تنفيذ المشروع .

حيث إن الثابت من مذكرة محافظة البحيرة أنه تم التنسيق مع الهيئة المصرية العامة للمساحة لتقدير قيمة التعويضات حيث تمت المعاينة وتم تحديد القيمة المبدئية لتعويضات نزع الملكية للأراضى اللازمة لتنفيذ الطريق المطلوب بإجمالى مبلغ ( مليون جنيه ) طبقاً لتقرير الاستشارى من الهيئة المصرية العامة للمساحة .

حيث الثابت أنه أرفق بالأوراق كشف يتضمن أسماء الملاك الظاهرين لطول مسار الطريق المذكور المطلوب إضفاء صفة النفع العام عليها ، والاستيلاء عليها بطريق التنفيذ المباشر .

حيث الثابت أنه أرفق بالأوراق مخطط إجمالى بالمشروع المطلوب إقامته . ولما كان مشروع تنفيذ محطة صرف صحى بمحافظة البحيرة يعد من أعمال المنفعة العامة - الأمر الذى يتطلب تقرير صفة المنفعة العامة له والاستيلاء بطريق التنفيذ المباشر على الأراضى والعقارات اللازمة لتنفيذه .

لذلك وإعمالاً لأحكام القانون رقم ٤٣ لسنة ١٩٧٩ بشأن نظام الإدارة المحلية والقوانين المعدلة له ولائحته التنفيذية والقانون رقم ١٠ لسنة ١٩٩٠ وتعديلاته بشأن نزع ملكية العقارات للمنفعة العامة ولائحته التنفيذية .

فقد أعد مشروع القرار المرفق .

**برجاء - فى حالة الموافقة - التوجيه بإصداره .**

وزير التنمية المحلية

**لواء/ هشام عبد الغنى آمنة**

٢٤٨٤

مديرية المساحة بالبحيرة  
مكتب التحديث

## كشف فسلان لظاهرين

الموضوع: بخصوص تعديل / رفع طريق محطة معالجة قرية بطورس - أبو حمص لصالح حياة كريمة .

م	اسم المتداخل	رقم القطعة	اسم الحوض	مقدار التداخل
١	حسن عبد المقصود عبد العزيز ماضي	١٣٥	حوض كدوه النميري نمرة (١) قسم اول (النميري الكبير)	٢م٨١,٨٣
٢	رزق حسن شاهين	١٣٦		٢م٢٥٠,٣٢
٣	محمد عبد العزيز شاهين	١٣٧		٢م٧٤,٦٨
٤	ضيف عبد الرازق شاهين	١٣٧		٢م١٥٨,٣٥
٥	شاهين محمد شاهين	١٣٧		٢م٢٩,٥
٦	عيد محمد شاهين	١٣٧		٢م٥٧,٨
٧	عبد الجواد محمد شاهين كامل محمد شاهين	١٣٨		٢م١٤٠,٦٤
٨	دخيل عبد النبي شاهين	١٣٩		٢م٥٧,٣٦
٩	حسن عبد المقصود عبد العزيز	١٠٠٣		٢م٣٧٧,٦٧
١٠	مرزوق إبراهيم محمود	١١١٥		٢م٤٦٣,٢٩
١١	سامي السيد محمود عبد النبي	١٠١١		٢م١١٦,١١

اجمالي مقدار التداخل = اس.١٦ ط



يعتمد /  
مهندس / هشام مختار جماز  
مدير عام المساحة بالبحيرة  
٢٠٢٣/١٠/١٦

رئيس المكتب  
لرئيسه

القائم بالعمل  
سعيد

مفتي  
عبد البر  
٩٥

٢٤٨٤





إصطلاحات مساحية

حد فاصل للقطع	حد ملكية سور بناء
مخالم طوبوغرافية	سور بناء
حدود الأحياء	خطك حيز الحكومة المصرية
حدود القرى	خطك حيز الحكومة الأجنبية
حدود المراكز	
حدود المساطعات	
حدود موانئ الأماك	
حدود المدن	

جمهورية مصر العربية  
 جمهورية مصر العربية  
 ARAB REPUBLIC OF EGYPT  
 EGYPTIAN GENERAL SURVEY  
 AUTHORITY



١٢  
 ٢٠٢٣  
 ٢٨



طرازات مشروعات -

(دوائر) بالخطية و أمتد في الوحدار ( ) لا يوجد لها بالخطية )

علامات روية للسامية

نقطة ٥٥٥

علامات روية للقراس

مساحة

سورف

ساقوية

ضريح

مسجد

كنيسة

معدن

برنج ماسورة

أرض تفل

البيضان و البيضاء

سكن أو حان

جناة مسلمين

جناة مسان

جناة يهود

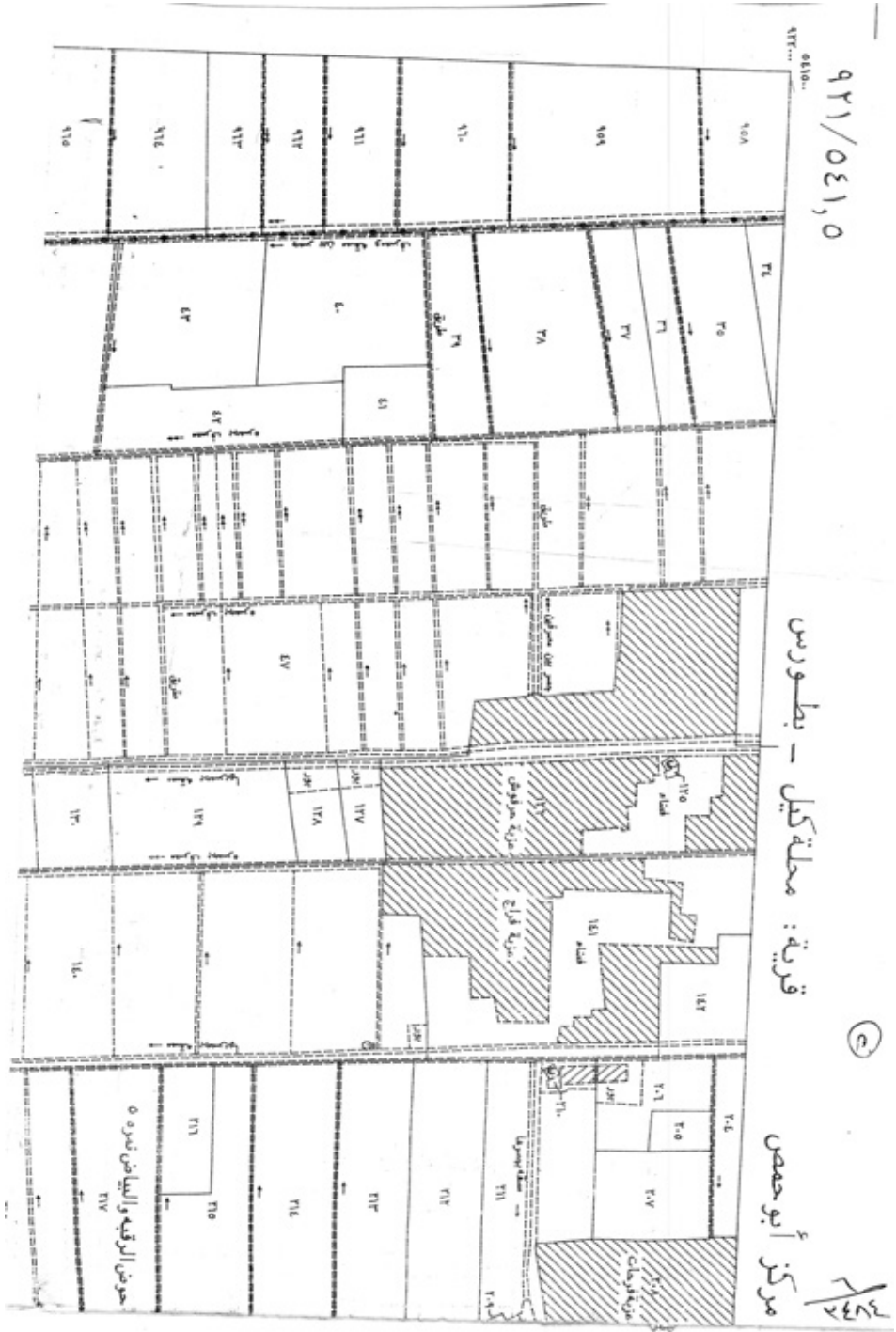
AKAR REPUBLIC OF EGYPT

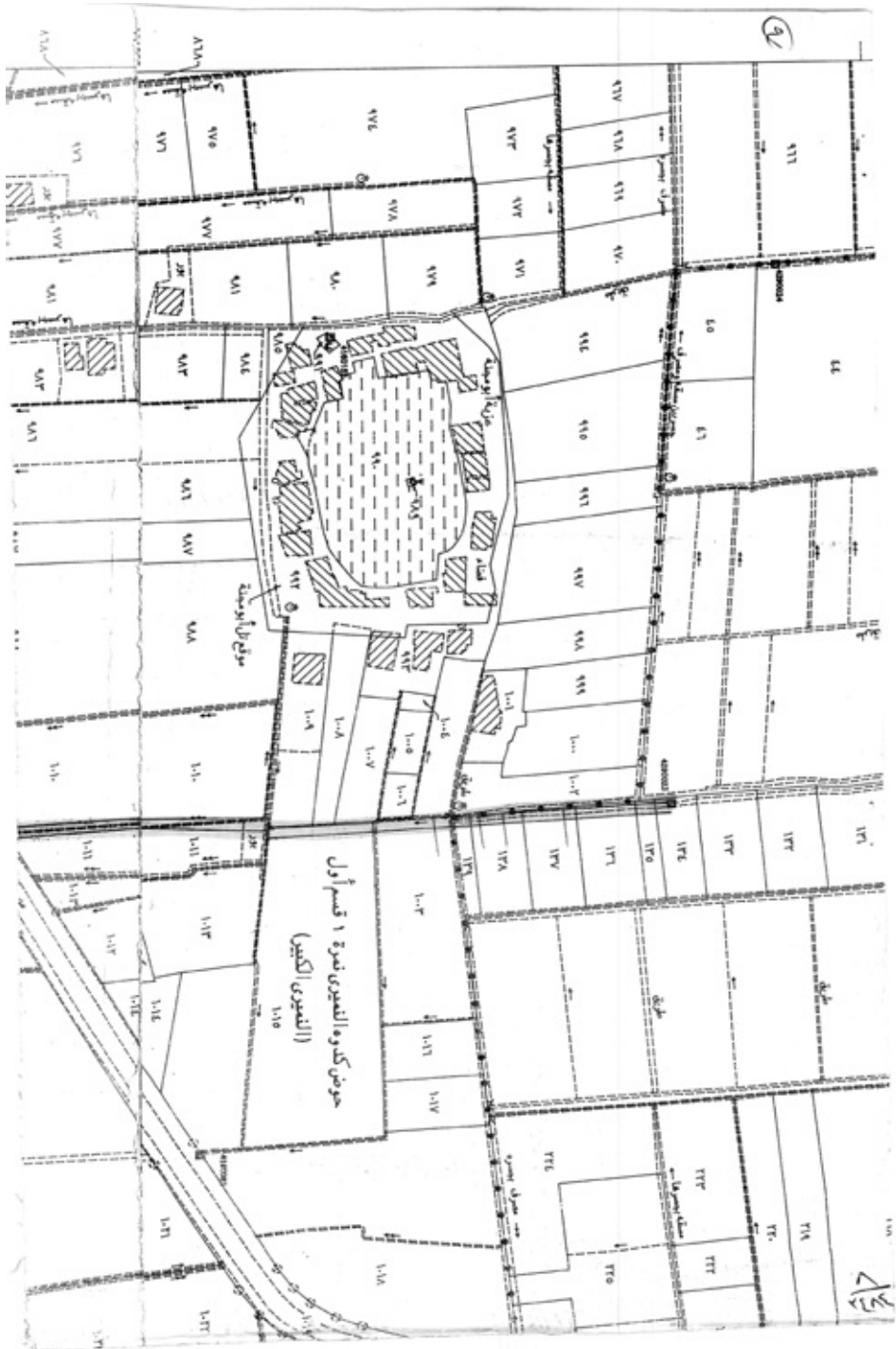


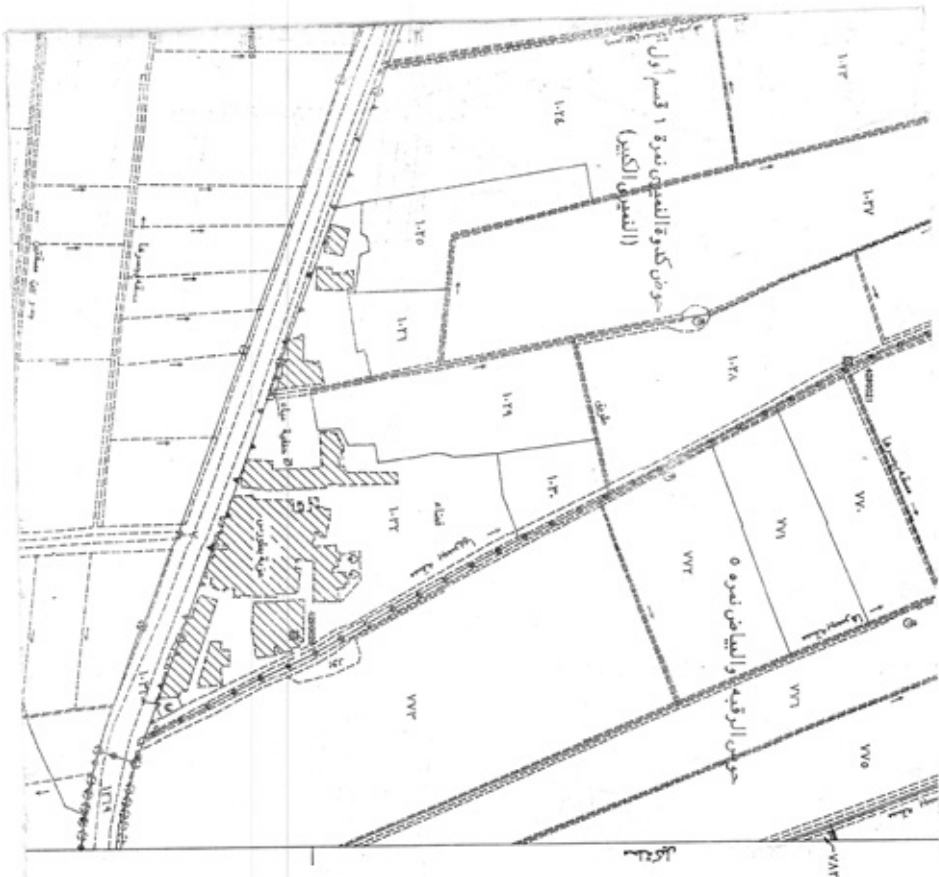
٢٠٢٣/١٠/١٢

(٢)







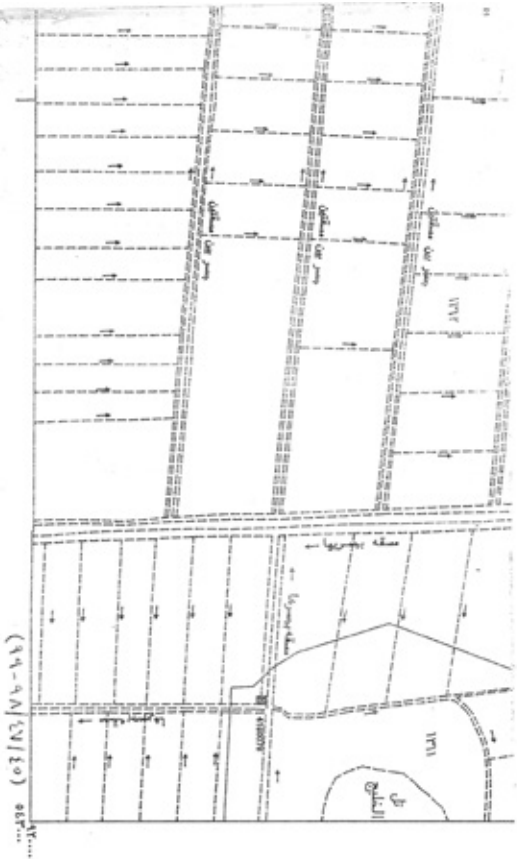


EGYPTIAN GENERAL SURVEY  
AUTHORITY

أمطلاحات مساحية

	حد كامل للتفتح
	مجال طوبوغرافية
	حدود الأحياء
	حدود القرى
	حدود المراكز
	حدود المساطعات
	حدود موانئ الأباريق
	حدود المدن
	حد ملكية سور يمان
	سور يمان
	سكة حديد النجوة المصرية
	سكة حديد النجوة الوطنية
	علامات مشروعات
	( زيمت بالطينية و أمكت فى الأوتار )
	( لا وجود ليا بالطينية )
	علامات روية المساحة
	نقطة GPS
	علامة ترافرانس
	مسلة
	منرف
	ساقية

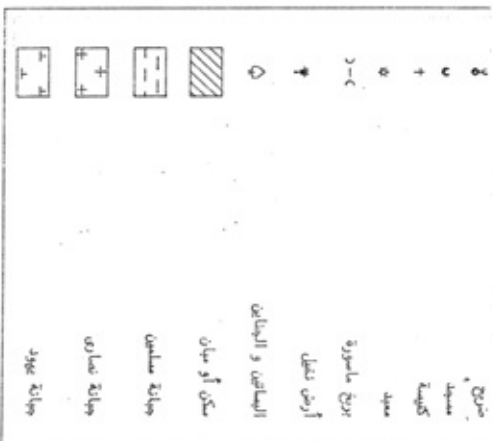
٥  
١٥٣٦



٩٢٠٠٠ (٩٢٠٠٠/٩٢٠٠٠) ٩٢٠٠٠

دليل اللوحات المجاورة  
INDEX TO ADJOINING SHEETS

٩٢١ ٥٤٠,٠	٩٢١ ٥٤١,٥	٩٢١ ٥٤٢,٠
٩٢٠ ٥٤٠,٠	٩٢٠ ٥٤١,٥	٩٢٠ ٥٤٢,٠
٩١٩ ٥٤٠,٠	٩١٩ ٥٤١,٥	٩١٩ ٥٤٢,٠



٩٢٠٠٠/٩٢٠٠٠

٧

وزارة الأشتغال العامة والموارد المائية

الهيئة المصرية العامة للمساحة

مشروع المساحة والخرائط

Plot Date: 1998/08/11

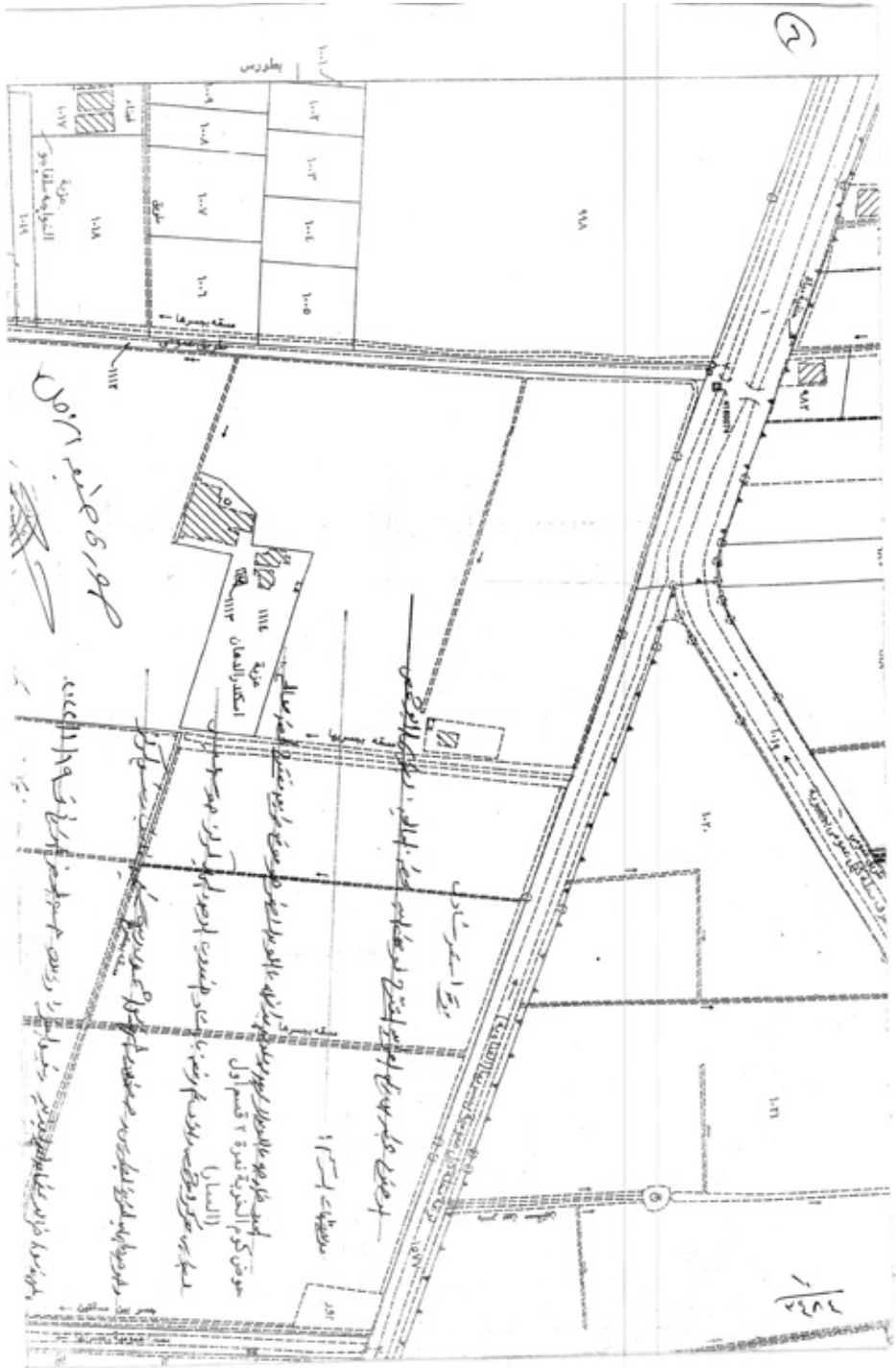
تاريخ الطبع ١٩٩٨/٨/١١

Map sheet Number

خريطة رقم :

920/541.5

٩٢٠٠٠/٥٤١,٥





١/٣